

2006 | KBA RAPIDA RA 105 5 LV (P 40)

+ IMPRESSORA OFFSET 20 ANO: 2006 5 CORES + VERNIZ



DESCRIÇÃO DA IMPRESSORA

EQUIPAMENTO

- VARIDAMP amortecedor de álcool
- Equipamento CX (equipamento adicional para cartão) até 1,2 mm
- Intercommunication system between infeed and delivery
- Weko AP 262 Polvilho
- Modelo P-40 (18.000 velocidades por hora)
- Controle eletromecânico de dupla folha
- Console Ergotronic
- ALV 2 (prorrogação da saída)
- Lack Unit (Harris & Bruno)
- Technotrans Beta C High Tech Combi cooling device
- Fully-automatic plate change FAPC, incl. one pneumatic plate bending device at the gallery
- ColorTronic ink fountain with 49 ink keys, each 30 mm wide



DETALHES TÉCNICOS

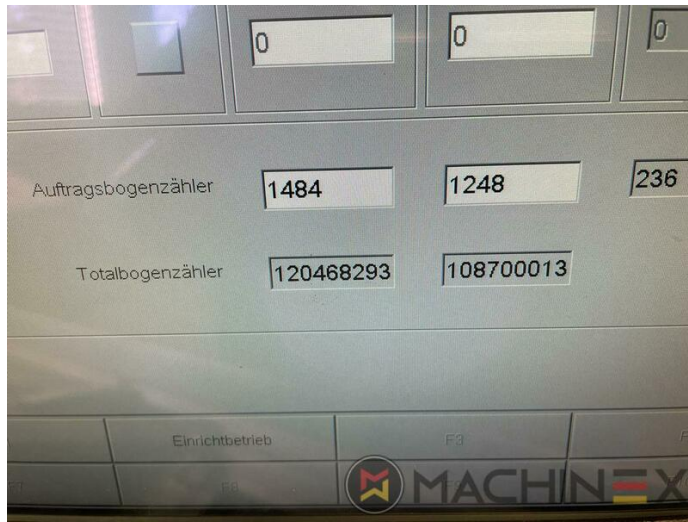
- Impressão (Milhões) : 125 Mio.
- Formato máximo : 740 x 1050 mm
- Formato mínimo :: 340 x 480 mm
- Produtividade : 18.000 sp/h
- Formato máx. de impressão: 730 x 1050 mm
- Espesor del stock :: up to 1.2 mm

SPAIN | GERMANY | USA | ITALY | TURKEY | CHINA | BRAZIL | MEXICO | PERU

+34 682 639 187

info@machinex.com





SPAIN | GERMANY | USA | ITALY | TURKEY | CHINA | BRAZIL | MEXICO | PERU

+34 682 639 187

info@machinex.com





SPAIN | GERMANY | USA | ITALY | TURKEY | CHINA | BRAZIL | MEXICO | PERU

 +34 682 639 187

 info@machinex.com

