

2006 | KBA RAPIDA RA 105 5 LV (P 40)

+ MÁQUINAS DE IMPRESIÓN 20 AÑO: 2006 5 COLORES + BARNIZ



DESCRIPCIÓN DE LA IMPRESORA

EQUIPO

- Amortiguador de alcohol VARIDAMP
- Dispositivos CX (equipo adicional para cartón hasta 1,2 mm)
- Sistema de intercomunicación entre el marcador y la salida
- Weko AP 262 Polvo
- Modelo P-40 (18.000 velocidad por hora)
- Control de hoja doble electromecánico
- Consola Ergotronic
- ALV 2 (prorrogação saída)
- Torre de barniz (Harris & Bruno)
- Dispositivo de refrigeración Technotrans Beta C High Tech Combi
- Fully-automatic plate change FAPC, incl. one pneumatic plate bending device at the gallery
- Fuente de tinta ColorTronic con 49 teclas de tinta, cada una de 30 mm de ancho



DETALLES TÉCNICOS

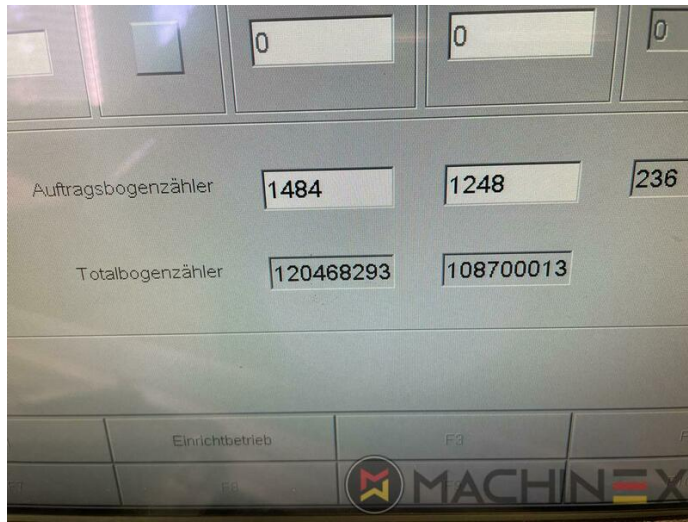
- Contador diario : 125 Mio.
- Formato máx. : 740 x 1050 mm
- formato min.: 340 x 480 mm
- Rendimiento de Impresión : 18.000 sp/h
- Formato máx. de impresión: 730 x 1050 mm
- Espesor :: up to 1.2 mm

SPAIN | GERMANY | USA | ITALY | TURKEY | CHINA | BRAZIL | MEXICO | PERU

+34 682 639 187

info@machinex.com





SPAIN | GERMANY | USA | ITALY | TURKEY | CHINA | BRAZIL | MEXICO | PERU

+34 682 639 187

info@machinex.com





SPAIN | GERMANY | USA | ITALY | TURKEY | CHINA | BRAZIL | MEXICO | PERU

 +34 682 639 187

 info@machinex.com

