

2006 | KOMORI LS 840 (P) + LX

+ IMPRESSORA OFFSET 20 ANO: 2006 8 CORES + VERNIZ



DESCRIÇÃO DA IMPRESSORA

Hybrid Version Baldwin LED - UV from 2018 (2 lamp system)

EQUIPAMENTO

- FAPC full automatic plate change
- Dispositivo de lavagem automática do cilindro de impressão
- KHS AI Advanced Interface
- PDC-lite II (Print Density Control)
- KOMORIMATIC-2 com efeito delta amortecedor
- Infravermelho + secador por ar quente
- Regulação da temperatura da tinta ITC
- Komori AMR totalmente automático „ "sistema de troca de trabalho One Touch
- PQC (console de controle de qualidade de impressão)
- Automatic Ink Roller Cleaner (AIRC)
- Automatic blanket Washers (ABW)
- KMS IV Komori Management System
- Raised press 300 mm
- Komori Extended delivery

SPAIN | GERMANY | USA | ITALY | TURKEY | CHINA | BRAZIL | MEXICO | PERU

+34 682 639 187

info@machinex.com



DETALHES TÉCNICOS

- Impressão (Milhões) : 159 Million
- Formato máximo : 720 x 1030 mm
- Formato mínimo :: 360 x 520 mm
- Produtividade : 15.000 s.p.h.
- Formato máx. de impressão: 710 x 1020 mm

- Aparelho de aperfeiçoamento automático 8/0; 4/4



SPAIN | GERMANY | USA | ITALY | TURKEY | CHINA | BRAZIL | MEXICO | PERU

+34 682 639 187

info@machinex.com





SPAIN | GERMANY | USA | ITALY | TURKEY | CHINA | BRAZIL | MEXICO | PERU

+34 682 639 187

info@machinex.com



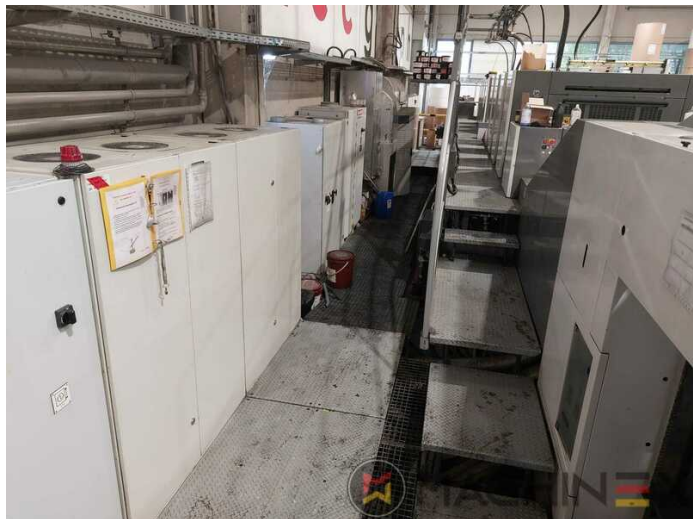


SPAIN | GERMANY | USA | ITALY | TURKEY | CHINA | BRAZIL | MEXICO | PERU

+34 682 639 187

info@machinex.com





SPAIN | GERMANY | USA | ITALY | TURKEY | CHINA | BRAZIL | MEXICO | PERU

+34 682 639 187

info@machinex.com

