

# 2006 | KOMORI LS 840 (P) + LX

+ MÁQUINAS DE IMPRESIÓN    20 AÑO: 2006    8 COLORES + BARNIZ



## DESCRIPCIÓN DE LA IMPRESORA

Hybrid Version Baldwin LED - UV from 2018 (2 lamp system)

## EQUIPO

- FAPC El cambio de planchas totalmente automático
- Dispositivo de lavado automático del cilindro de impresión
- Interfaz avanzada de la AI KHS
- PDC-lite II (Control de Densidad de Impresión)
- KOMORIMATIC-2 con amortiguación de efecto delta
- Infrarrojo + Secador de aire caliente
- ITC Control de temperatura de la tinta
- Komori AMR totalmente automático,, One Touch "sistema de cambio de trabajo"
- PQC (consola de control de calidad de impresión)
- Automatic Ink Roller Cleaner (AIRC )
- Automatic blanket Washers (ABW)
- KMS IV Komori Management System
- Prensa elevada 300 mm
- Komori salida prolongada

SPAIN | GERMANY | USA | ITALY | TURKEY | CHINA | BRAZIL | MEXICO | PERU

+34 682 639 187

info@machinex.com



## DETALLES TÉCNICOS

- Contador diario : 159 Million
- Formato máx. : 720 x 1030 mm
- formato min.: 360 x 520 mm
- Rendimiento de Impresión : 15.000 s.p.h.
- Formato máx. de impresión: 710 x 1020 mm



- Dispositivo automático de volteo 8/0; 4/4



SPAIN | GERMANY | USA | ITALY | TURKEY | CHINA | BRAZIL | MEXICO | PERU

+34 682 639 187

info@machinex.com







SPAIN | GERMANY | USA | ITALY | TURKEY | CHINA | BRAZIL | MEXICO | PERU

+34 682 639 187

info@machinex.com







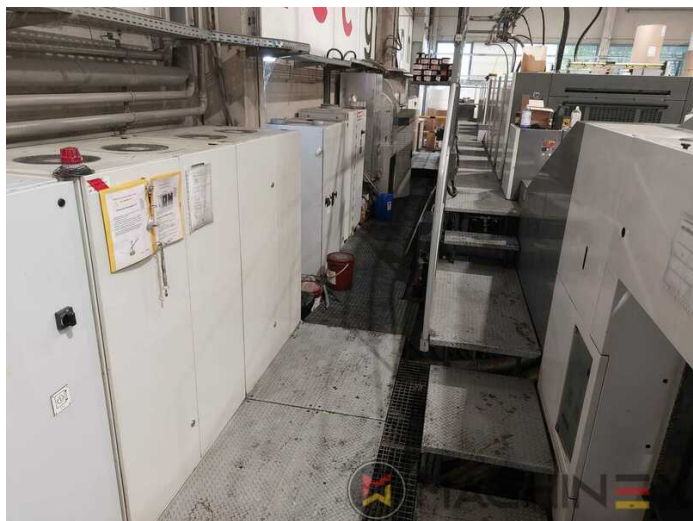
SPAIN | GERMANY | USA | ITALY | TURKEY | CHINA | BRAZIL | MEXICO | PERU

+34 682 639 187

info@machinex.com







SPAIN | GERMANY | USA | ITALY | TURKEY | CHINA | BRAZIL | MEXICO | PERU

+34 682 639 187

info@machinex.com

