

2006 | HEIDELBERG SM 102 10-P

+ IMPRESSORA OFFSET 20 ANO: 2006 10 CORES



DESCRIÇÃO DA IMPRESSORA

EQUIPAMENTO

- Amortecimento do filme Alcolor
- Autoplate - Troca da chapa semi-automática
- ELTEX antiestática
- Combistar beta C
- Preset Plus no alimentador
- Preset Plus na saída - Perfeição até a pilha
- TECHNOTRANS
- Dispositivo automático de lavagem de blanquetas, rolos e cilindros de impressão
- Saída em pilha alta
- Grafix Exatronic Plus powder sprayer
- Consola CP 2000 sensível ao toque
- Pré-ajuste CleanStar



DETALHES TÉCNICOS

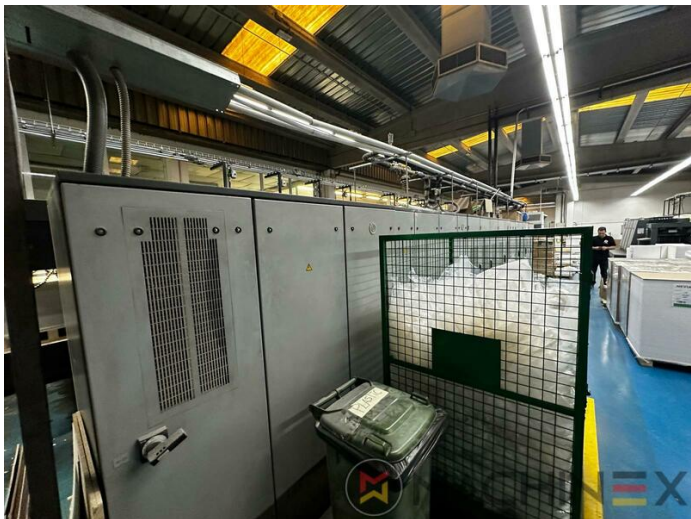
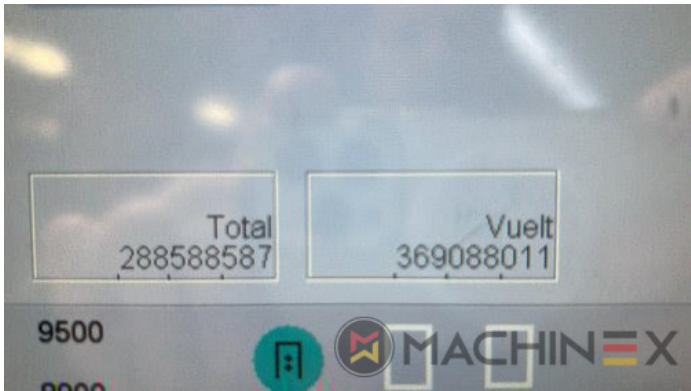
- Retracção: 5 + 5 - 10 + 0
- Formato máximo : 720 x 1020
- Formato mínimo :: 400 x 420
- Produtividade : 12.000
- Formato máx. de impressão: 700 x 1020
- Impressão (Milhões) : 298 Mio.

SPAIN | GERMANY | USA | ITALY | TURKEY | CHINA | BRAZIL | MEXICO | PERU

+34 682 639 187

info@machinex.com





SPAIN | GERMANY | USA | ITALY | TURKEY | CHINA | BRAZIL | MEXICO | PERU

+34 682 639 187

info@machinex.com





SPAIN | GERMANY | USA | ITALY | TURKEY | CHINA | BRAZIL | MEXICO | PERU

+34 682 639 187

info@machinex.com





SPAIN | GERMANY | USA | ITALY | TURKEY | CHINA | BRAZIL | MEXICO | PERU

+34 682 639 187

info@machinex.com

 **MACHINEX**



SPAIN | GERMANY | USA | ITALY | TURKEY | CHINA | BRAZIL | MEXICO | PERU

 +34 682 639 187

 info@machinex.com

 **MACHINEX**